

PROPOSTA DE PATROCÍNIO

RIO 6 – Evento Mundial Sobre Clima e Energia
LAREF 2006 – Feira Latino-Americana das Energias
Renováveis

17 a 18 de Novembro de 2006

Rio de Janeiro, Brasil

Rio Othon Palace Hotel

RIO 6 – LAREF – Escritório de organização

a/c PML, Av. Rio Branco, 25 - 18 andar
20093-900 Rio de Janeiro – RJ, Brasil
☎ (+55-21) 2547-8298, (+55-21)-8823-1963, (+55-21)- 2223-2681;
Fax: (+55-21)-2518-2220;
E-mail: info@rio6.com; Web: <http://www.rio6.com>

ÍNDICE

Conferência e Exposição

Quando e Onde	3
Justificativa do Evento	3
Estrutura do <i>RIO 6</i>	4
Público Alvo	7

Formas de Patrocínio

Categoria OURO	8
Categoria PRATA	10
Categoria BRONZE	12
Tabela Comparativa	13
Custos	13

Anexo

Planta baixa do <i>RIO 6</i> - <i>LAREF</i>	14
---	----

CONFERÊNCIA INTERNACIONAL E EXPOSIÇÃO

RIO 6 – Evento Mundial sobre Clima e Energia

LAREF 2006 – Feira Latina Americana de Energias Renováveis

Onde e Quando

17 a 18 de Novembro de 2006

Rio Othon Palace Hotel, Av. Atlântica, 3264, Copacabana, Rio de Janeiro, Brasil

Página: <http://www.othon.com.br>

Informações sobre o evento: <http://www.rio6.com>

Justificativa do Evento

As energias renováveis, tais como energia solar, eólica, biomassa e hidroelétricas, são as energias do futuro. A promoção destas energias para evitar as mudanças climáticas e proteger as reservas do nosso planeta está na agenda desde o primeiro encontro Mundial das Nações Unidas (UN-World-Summit) no Rio de Janeiro em 1992. Encontros posteriores das Nações Unidas em Kioto, Johannesburgo e em Bonn (Renewables 2004), levaram os líderes mundiais aos primeiros acordos e ações em escala global. Em Johannesburgo e Bonn, um compromisso foi firmado para aumentar a utilização das energias renováveis para redução da pobreza, da emissão de gases de efeito estufa e da dependência dos combustíveis fósseis. Este acordo foi um estímulo para uma indústria que já emprega 500,000 pessoas em todo o mundo e que promoveu uma taxa de crescimento constante de 20% ao ano na última década.

Há um grande mercado para a participação das energias renováveis no mercado de energia global. Isto não somente viria compensar o impacto da mudança climática causada pelos gases do efeito

estufa, mas também forneceria o suplemento de energia necessário para regiões em desenvolvimento. Nos últimos anos, muitos obstáculos para a indústria das energias renováveis foram identificados e transpostos, tais como: a falta de conhecimento e visão da esfera pública e política, legislação inadequada, lobbying ineficiente, e avaliação de mercado insuficiente, entre outros.

O evento *RIO 6*, na seqüência dos bem sucedidos *RIO 5*, *RIO 3* e *RIO 02 (Eventos sobre Clima e Energia)*, ocorrerá igualmente no Rio de Janeiro, para discutir estratégias de implementação das energias renováveis e da eficiência energética. Este evento reúne especialistas destacados na ciência, indústria e política num debate sobre as últimas pesquisas, mostrando novos produtos e serviços, discutindo políticas atuais bem sucedidas ou não, além de possibilitar o acesso aos projetos financiados via política governamental, fundos setoriais, comércio internacional de carbono e tudo isto através de uma rede de informações eficientes.

Estrutura do *RIO 6*

1. Conferência Internacional - *RIO 6*

Os palestrantes do *RIO 6* representam as comunidades científica, industrial e política que estão engajados numa estratégia econômica de implementação de energias renováveis e eficiência energética.

Nossa série de conferências-RIO tem reunido especialistas destacados na ciência, indústria e política, tais como: Dr. Hermann Scheer (Ganhador do prêmio Nobel Alternativo, Presidente do Conselho Mundial de Energias Renováveis-WCRE, Presidente da Eurosolar), Prof. Peter Landsberg (Universidade de Southampton, autor da revista "Nature" e editor da revista "Quantum Physics"), Prof. Olav Hohmeyer (Universidade de Flensburg, pioneiro no comércio de carbono), Prof. Chris Wronski (Universidade da Pensilvânia, pioneiro na tecnologia da fina película PV), Prof. Adolf Goetzberger (fundador do Instituto Solar Fraunhofer, Ex-presidente da ISES), Prof. Martin Green (Ganhador do prêmio Nobel Alternativo, líder mundial na eficiência de conversão de células fotovoltaica de silício, Universidade da Austrália), Mechthild Rothe (Deputado do Parlamento EU), Prof. Maurício Tolmasquim (Ex-secretário Executivo do Ministério de Minas e Energia, MME), Fernando Gabeira (Deputado Federal e autor de Best-seller), Prof. Dr. Bautista

Vidal (idealizador do Pro-Álcool, um dos programas de maior sucesso mundial para energias renováveis), Dr. Franz Alt (autor de Best-seller e jornalista televisivo), Rosa Moreno (Greenpeace), Laura Porto (MME), Dr. Everaldo Feitosa (Diretor do Centro de Energia Eólica brasileiro, Vice-Presidente da Associação Mundial de Energia Eólica), somente para mencionar alguns participantes e colaboradores. O Ministério de Minas e Energia brasileiro (MME), a Agência de Energia Alemã (DENA), a Sociedade para o Aperfeiçoamento e Desenvolvimento Internacional da Alemanha (InWEnt), a Eurosolar, a ISES do Brasil e o Conselho Mundial das Energias Renováveis (WCRE) estiveram presentes nos eventos anteriores e certamente também enviarão representantes para o *RIO 6*.

2. Feira Latina Americana de Energias Renováveis (*LAREF 2006*),

Situada próxima ao hall do congresso, tem como objetivo complementar o congresso e atrair a atenção do público em geral com exposição de novos produtos e serviços. Para ONG's, institutos, empresas e profissionais do meio, a LAREF é uma ótima oportunidade para apresentar as novas tecnologias no setor de energias renováveis para o crescente mercado mundial e latino-americano. Com a implementação do Programa de Incentivo às Fontes Alternativas – PROINFA, o Brasil tornou-se um dos mais importantes mercados para energia limpas na América Latina. Embora o PROINFA garanta a construção de pelo menos 3,300 MW de usinas de energia direcionadas para a biomassa, eólica e pequenas centrais elétricas, pouco se avançou desde a sua implementação, principalmente no setor eólico. Outros programas tais como PRODEM, “Luz para todos”, abrem um mercado para o uso da energia solar e outras tecnologias de energias renováveis. Os programas de incentivo existem mas precisam ser efetivamente implementados. No Brasil, as condições são favoráveis para firmar novos empreendimentos, os interessados podem entrar em contato com a *LAREF 2006*.

Participaram da *LAREF 2003* e *2005*, a Petrobrás, a Eletrobrás, o Ministério da Economia e do Trabalho Alemão (BMWA), AET, ABEER, CanalEnergia, Wobben-Enercon Windpower, GTZ, Gamesa, SEBRAE, Valentin - Energysoftware, Isotofón, Ersol AG, Solar Energy AG, Brasil Energia, Solardynamics, Soletrol, Q-cells AG, Solon AG, Nordex Energy AG, Eólica, Suntech Power, PE Europe, MAN B&W, Energia Pura, Altercoop, UFE, Renexpo, Kyocera Solar do Brasil, Greenpeace e muitos outros exibiram seus produtos e projetos. A Feira de Energia Renovável Latino-Americana foi apoiada pelo Ministério da Economia e do Trabalho Alemão (BMWA), Sociedade para o Aperfeiçoamento e Desenvolvimento Internacional da Alemanha (InWEnt), Câmara de Comércio Brasil-Alemanha (AHK), Agência de Energia Alemã (DENA), Fundação Heinrich Boell, Isotofón, FURNAS e o Estado do Rio de Janeiro. Muitas dessas organizações e companhias também estarão presentes na *LAREF 2006*.

3. Workshops

Os workshops inter-relacionados discutirão os aspectos operacionais através de debates proveitosos e interativos sobre tópicos específicos. No RIO 5, os seguintes workshops foram realizados:

- Workshop sobre projetos de avaliação mundial das fontes de energias eólica e solar (SWERA), organizado pelo Programa Ambiental da ONU (UNEP)
- Workshop sobre análises dos ciclos de vida e software relacionados pela Universidade de Stuttgart e pela PE Europe
- Workshop sobre produtividade e implementação sustentável dos projetos de energia renovável pela Sociedade para o Aperfeiçoamento e Desenvolvimento Internacional da Alemanha (InWent) em Fortaleza
- Workshop sobre a operação efetiva do negócio do comércio do Mercado de carbono pela compensação da emissão do tráfego aéreo via projetos de aproveitamento dos gases dos rejeitos no Brasil pela myclimate.com, Zurique, Suíça.
- Workshop sobre a ampliação do Protocolo de Kioto (“RIO 5 – Protocolo e Declaração”), que esta baseada numa “Taxa per capitã de emissão”, organizado pelo Conselho Mundial de Energias Renováveis. A declaração foi aprovada na assembléia final da Conferência do *RIO 5*.

4. A política em Mesa Redonda

Com a participação dos principais representantes do governo será possível discutir sobre legislação, identificar e erradicar obstáculos, além de fornecer soluções que funcionam para aplicação em massa das energias renováveis. No *RIO 3* e *RIO 5* o debate político foi organizado pela Fundação Heinrich Boell.

5. Excursões

Visitas a projetos de energia nacionais e locais potencialmente atrativos para iniciar contatos e cooperação internacionais.

Público Alvo

Como estamos interessados numa rede de aperfeiçoamento e desenvolvimento, os grupos focados são: companhias, membros governamentais, ONG's, instituições financeiras, universidades, centros de pesquisas, profissionais e o público em geral interessado nas energias renováveis e no desenvolvimento auto-sustentável.

Formas de Patrocínio

CATEGORIA OURO

- **Participação no Comitê Organizador do RIO 6**

Os participantes da classe Ouro terão o direito de nomear um representante no comitê organizador e escolher um tópico para um Workshops durante a conferência. Além disso, terão o status de patrocinador oficial principal e de ser co-anfitrião na recepção dos expositores.

- **Abertura e encerramento da cerimônia**

O patrocinador será citado na cerimônia de abertura e encerramento do *RIO 6*.

- **Apresentação da conferência**

Discurso de 20 minutos no dia da abertura.

- **“Banner” principal**

O logotipo do patrocinador será impresso no “banner” no salão do congresso e na fachada do local do evento.

- **Logotipo no púlpito**

O logotipo será exposto no púlpito do palestrante, aumentando a sua presença na mídia significativamente.

- **“Banners” próprios**

O patrocinador terá um espaço reservado para 3 “banners” próprios no local como patrocinador oficial. Tamanho e localização serão determinados posteriormente.

- **Capa dos anais do RIO 6**

O logotipo do patrocinador aparecerá na capa e na página dos patrocinadores nos Anais do *RIO 6*.

- **Programa do RIO 6**

O logotipo do patrocinador será incluído no programa preliminar e final do evento do RIO 6, sendo enviado para mais de 4,000 e-mails ao redor do mundo.

- **Banco de dados do RIO 6**

Após o evento, os patrocinadores receberão uma lista com os e-mails de todos os participantes. Isto permitirá a formação de uma seleta base de dados com profissionais altamente qualificados, de todo o mundo.

- **Internet**

A empresa terá o status de patrocinador oficial na página do RIO 6 (www.rio6.com). A logomarca ou “banner” terá um link para a própria página da empresa.

- **Exposição na LAREF 2006**

As empresas e instituições terão a oportunidade de expor informações sobre seus produtos e serviços em “stands” de 16m², localizados na área de exposição interna do Rio Othon Palace Hotel, (conforme figura em anexo). As empresas também possuirão seu nome impresso na lista dos patrocinadores como patrocinadores oficiais no catálogo dos expositores e receberão gratuitamente quatro páginas para a apresentação do perfil de sua companhia.

- **Pastas da conferência do RIO 6**

O logotipo dos patrocinadores será gravado nas pastas da conferência e poderá ser fornecido material promocional (i.e. notas, prospectos, folhetos, livretos) para ser incluído nas pastas distribuídas aos participantes.

- **Participação na conferência**

O patrocinador terá direito a inscrever oito pessoas na conferência, tendo direito aos Anais do evento e a participação no banquete oficial da conferência.

CATEGORIA PRATA

- **Abertura e encerramento da cerimônia**

O patrocinador será citado na cerimônia de abertura e encerramento do *RIO 6*.

- **Apresentação da conferência**

Discurso de 10 minutos no dia da abertura.

- **“Banner” principal**

O logotipo do patrocinador será impresso no “banner” no salão do congresso e na fachada do local do evento.

- **“Banner” próprio**

O patrocinador terá um espaço reservado para o seu próprio “banners” no local como patrocinador oficial. Tamanho e localização serão determinados posteriormente.

- **Capa dos anais do *RIO 6***

O logotipo do patrocinador aparecerá na capa e na página dos patrocinadores nos Anais do *RIO 6*.

- **Programa do *RIO 6***

O logotipo do patrocinador será incluído no programa preliminar e final do evento do *RIO 6*, sendo enviado para mais de 4,000 e-mails ao redor do mundo.

- **Internet**

A empresa terá o status de patrocinador oficial na página do *RIO 6* (www.rio6.com). A logomarca ou “banner” terá um link para a própria página da empresa.

- **Exposição na *LAREF 2006***

As empresas e instituições terão a oportunidade de expor informações sobre seus produtos e serviços em “stands” de 8m², localizados na área de exposição interna do Rio Othon Palace Hotel, (conforme figura em anexo). As empresas também possuirão seu nome impresso na lista dos patrocinadores como patrocinadores oficiais no catálogo dos expositores e receberão gratuitamente duas páginas para a apresentação do perfil de sua companhia.

Pastas da conferência do RIO 6

O logotipo dos patrocinadores será gravado nas pastas da conferência e poderá ser fornecido material promocional (i.e. notas, prospectos, folhetos, livretos) para ser incluído nas pastas distribuídas aos participantes.

- **Participação na conferência**

O patrocinador terá direito a inscrever quatro pessoas na conferência, tendo direito aos Anais do evento e a participação no banquete oficial da conferência.

CATEGORIA BRONZE

- **Abertura e encerramento da cerimônia**

O patrocinador será citado na cerimônia de abertura e encerramento do *RIO 6*.

- **“Banner” principal**

O logotipo do patrocinador será impresso no “banner” no salão do congresso e na fachada do local do evento.

- **Capas dos anais do *RIO 6***

O logotipo do patrocinador aparecerá na capa e na página dos patrocinadores nos Anais do *RIO 6*.

- **Programa do *RIO 6***

O logotipo do patrocinador será incluído na capa e na página dos patrocinadores dos Anais do *RIO 6*, sendo enviados para mais de 4,000 e-mails ao redor do mundo.

- **Internet**

A empresa terá o status de patrocinador oficial na página do *RIO 6* (www.rio6.com). A logomarca ou “banner” terá um link para a própria página da empresa.

- **Exposição na *LAREF 2006***

As empresas e instituições terão a oportunidade de expor informações sobre seus produtos e serviços em “stands” de 4m², localizados na área de exposição interna do Rio Othon Palace Hotel, (conforme figura em anexo). As empresas também possuirão seu nome impresso na lista dos patrocinadores como patrocinadores oficiais no catálogo dos expositores e receberão gratuitamente duas páginas para a apresentação do perfil de sua companhia.

- **Pastas da conferência do *RIO 6***

O patrocinador poderá fornecer material promocional (i.e. notas, prospectos, folhetos, livretos) para ser incluído nas pastas distribuídas aos participantes.

- **Participação na conferência**

O patrocinador terá direito a inscrever duas pessoas na conferência, tendo direito aos Anais do evento e a participação no banquete oficial da conferência.

Tabela comparativa das categorias de patrocínio

Categorias	Ouro	Prata	Bronze
Integrantes do comitê organizador	Sim	Não	Não
Workshops	Sim	Não	Não
Apresentação de palestras	20 min	10 min	Não
“Banner(s)” próprios	Sim (3)	Sim(1)	Não
Logotipo no púlpito do palestrante	Sim	Não	Não
Logotipo nos “banners” principais	Sim	Sim	Sim
Citação na cerimônia de abertura e encerramento	Sim	Sim	Sim
Logotipo na programação oficial	Sim	Sim	Sim
Banco de dados	Sim	Não	Não
Logotipo nas pastas do evento	Sim	Sim	Não
Material de distribuição dentro das pastas	Sim	Sim	Sim
Logotipo no site do RIO 6 (www.rio6.com)	Sim	Sim	Sim
Exposição LAREF 2006	16 m ²	8 m ²	4 m ²
Número de participantes no congresso	8	4	2

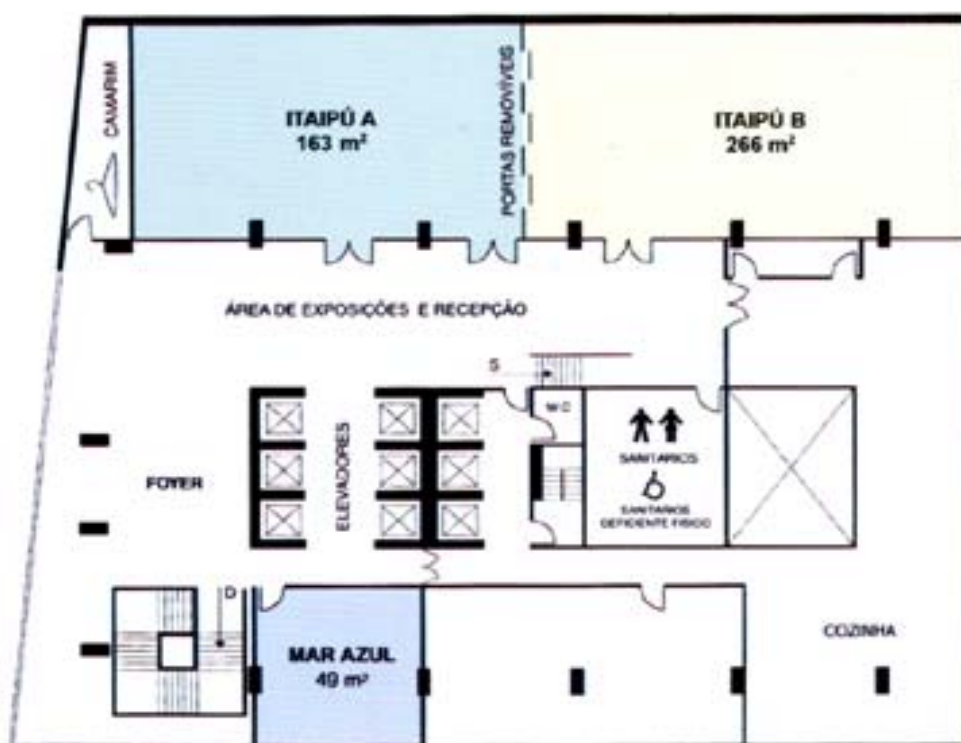
Custos

Categoria de Patrocínio (R\$)	Patrocínio (€)
Ouro 50,000.00	20,000.00
Prata 25,000.00	10,000.00
Bronze 12,500.00	5,000.00

O patrocinador tem o direito de direcionar o patrocínio para certas áreas do evento (i.e. congresso, exposição, eventos públicos, mesas redondas, propaganda, tradução). Uma planilha de custos detalhada do evento será enviada ao ser solicitada. A participação dos principais patrocínios já estará em evidência por sua impressão na mídia aproximadamente de 2 a 3 meses antes do evento. A fim de assegurar o local dos logotipos nos itens citados acima, as seguintes datas finais devem ser respeitadas: programa preliminar e final do evento: 1º de setembro de 2006, pastas da conferência e Anais: 1º de outubro de 2006, “Banners”: 21º de outubro de 2006.

ANEXO

Planta baixa do RIO 6 – LAREF



Rio Othon Palace Hotel
Av. Atlântica, 3264 – Copacabana, Rio de Janeiro, Brazil
www.othon.com.br

www.rio6.com